



# TORRE ZENIT

MEMORIA DE **CALIDAD**

Comercializa

**W&M**  
**Windsor & Meyers**  
LEGENDARY REAL ESTATE

**CISA** 50 ANYS

**KW ANDORRA**  
KELLER WILLIAMS

*Las torres de  
alto standing  
en el corazón  
de Andorra*



## EN EL CENTRO DE ESCALDES

La mejor ubicación de Andorra, cerca de comercios y servicios.  
En el eje comercial de Escaldes, con los mejores accesos.

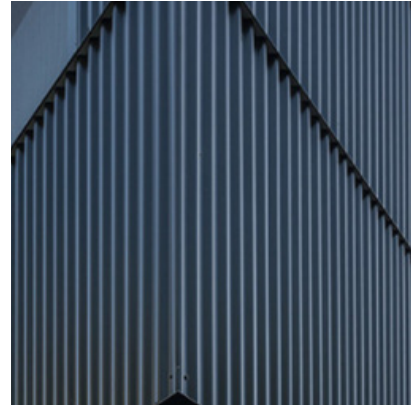
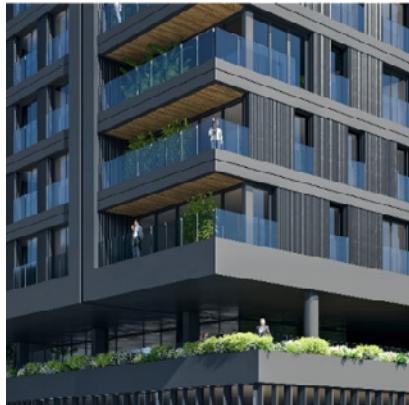


# Edificio

## CIMENTACIÓN Y ESTRUCTURA

- Muros de contención en planta sótano y cimentación de losa de hormigón armado.
- Estructura de hormigón armado en planta sótano y zócalo hasta planta 3. A partir de planta 4, continuación de los núcleos de hormigón armado hasta cubierta y estructura metálica para pilares y jácenas. Los forjados serán de tipología mixta.

## FACHADAS



- Fachada principal con grandes terrazas cubiertas con barandilla de vidrio sobre perfil metálico.
- Revestimiento exterior de fachada ventilada con chapa de aluminio lacada, panel cerámico de gran tamaño y panel composite.
- Cámara de aire.
- Aislamiento según reglamento térmico.
- Trasdosado interior de cartón-yeso de Placo o similar.

## CUBIERTA

- Cubierta vinculada a los áticos con pavimento de gres porcelánico antideslizante color a definir colocado sobre plotes.
- Cubierta Plana transitable destinada a terrazas.



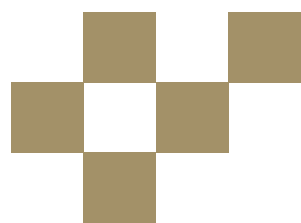
## DIVISORIAS

- Divisoria entre viviendas y con las zonas comunes se colocará un tabique de doble estructura, doble placa de yeso laminado, doble aislamiento térmico, placa de alta resistencia intermedia, en el conjunto con un alto poder de absorción acústica.
- Divisoria interior de 98 mm formada por doble placa que tiza laminada en cada cara y aislamiento de lana de vidrio sobre la estructura galvanizada con acabado de color blanco.
- En los humedales las placas de yeso serán hidrófugas y resistentes a la humedad.

## CARPINTERÍAS EXTERIORES



- Carpintería de aluminio con rotura de puente térmico tipo Schüco o similar de serie AWS 75.SI+/ADS 75.SI, lacadas en gris oscuro.
- En las fachadas con acceso a las terrazas con grandes aberturas de vidrio fijo y hojas practicables oscilobatientes.
- En los dormitorios ventanas practicables oscilobatientes según distribución.

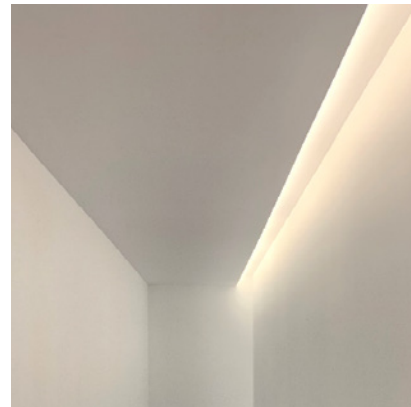


# Vivienda

## CARPINTERÍAS INTERIORES

- Puerta de acceso a la vivienda blindada lisa, con acabado de madera de roble o similar por la cara exterior y lacada por la cara interior de color a definir, con cerradura de cinco puntos de seguridad y tirador de acero inoxidable con junta de goma perimetral y ribete de estanqueidad empotrado.
- Puertas interiores practicables y correderas de lacado blanco o similar y junta de estanqueidad.

## FALSO TECHO



- Falso techo liso de cartón-yeso pintado en todas las viviendas.
- Falso techo registrable de chapa de aluminio y de cartón-yeso pintado en los cuartos húmedos.

## PAVIMENTOS

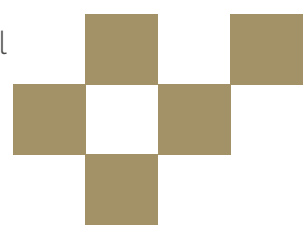


- Pavimento de vinilo encolado 100% sumergible de la casa GERFLOR, o similar en toda la vivienda.
- En cada forjado se colocará aislamiento acústico, a fin de eliminar cualquier ruido de impacto (huellas, caídas de objetos...), obteniendo al mismo tiempo un alto grado de aislamiento térmico.

## PERSIANAS



- En las salas se contemplan persianas de aluminio de la marca Griesser modelo Lamisol III Vento, orientables accionadas con motor.
- En los dormitorios persianas enrollables MC-45 con perfiles tubulares de aluminio, accionadas con motor y con guía lateral

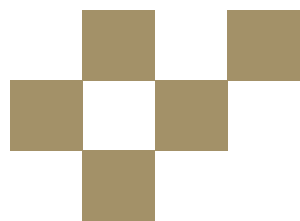




# Cocina

## MOBILIARIO

- Cocina de marca Bulthaup modelo B1 con armarios altos y bajos color Piedra.
- Encimeras con Neolith Pietra di luna de 12 mm de espesor.



## ELECTRODOMÉSTICOS

- Campana extractora y placa de inducción de la casa Bora, horno de acero inoxidable, microondas, lavavajillas, frigorífico y congelador, todos ellos de la marca Neff o similar.



## FREGADERO Y GRIFOS

- Fregadero modelo Blanco Andano-U.
- Grifo Blanco Lanora.

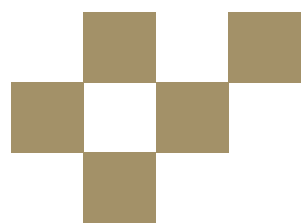


# Dormitorios

## MOBILIARIO



- Armarios marca Carré empotrado hasta techo con puertas lacadas modelo Hidden con interior de melamina con barra y posilla.
- Puertas Carré modelo Legere con bisagra Edge.



# Baños y lavadero

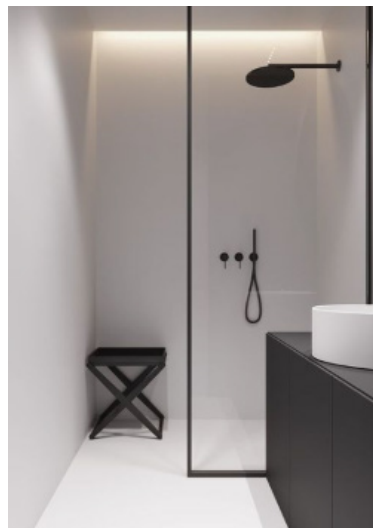
---

## LAVADERO

- Lavadero con acabado pintado.
- Preinstalación por electrodomésticos.

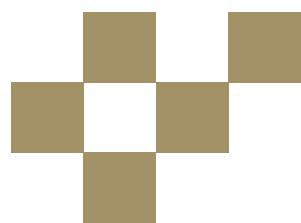
## BAÑOS

- **PAVIMENTO**  
Pavimento de vinilo encolado 100% sumergible de la casa GERFLOR, o similar.
- **REVESTIMIENTO**  
Acabado de gres porcelánico de gran formato, rectificado de marca Keramik Slim Hönnun o similar.



## EQUIPAMIENTOS

- Muebles de baño de madera, plato de ducha extraplano, colores y acabados a definir. Grifos de la marca Hansgrohe o similar con inversor automático y limitador de temperatura. Ducha empotrada efecto lluvia. Mamparas de vidrio. Los inodoros de la marca Villeroy & Boch modelo Avento suspendido o similar. Aseos de sobre mostrador marca Idea group o similar con grifos de la marca Hansgrohe o similar.

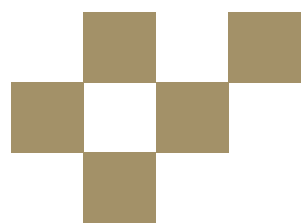
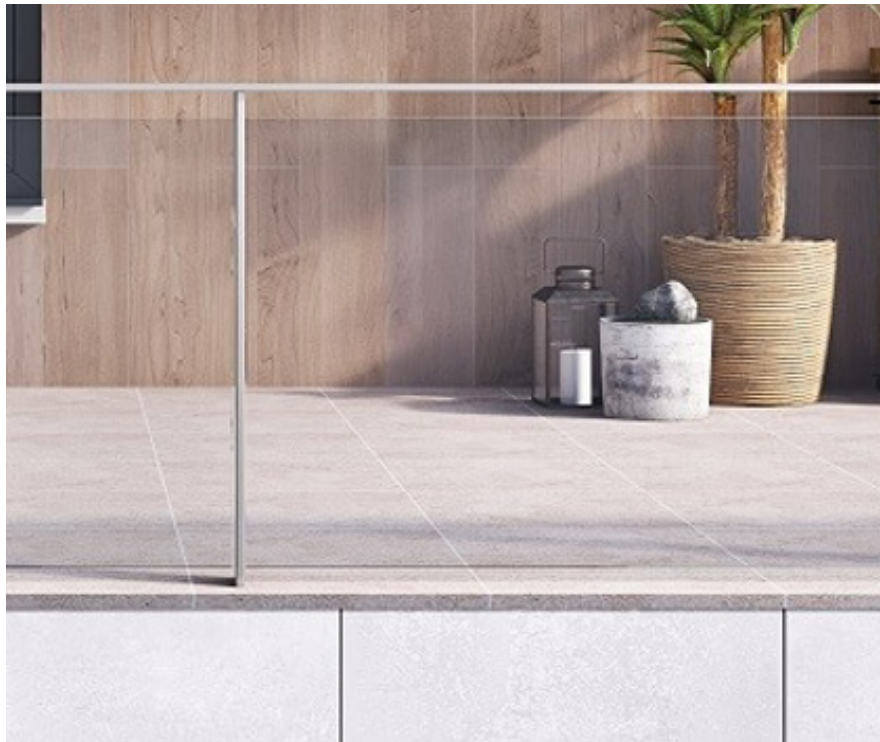


# Terraza

---

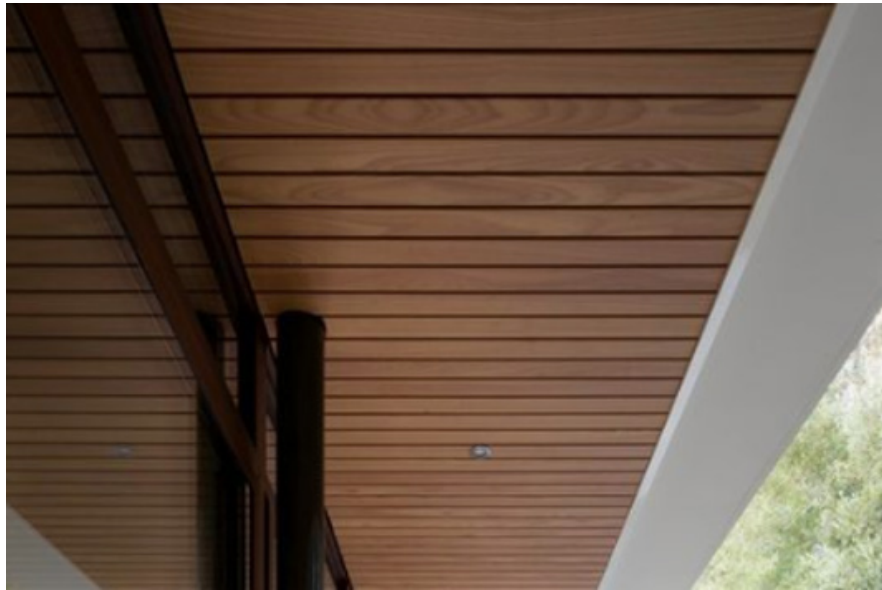
## PAVIMENTO

- Pavimento exterior de gres porcelánico antideslizante color a definir colocado sobre plotes.



## FALSO TECHO

- Falso techo tipo WPC modelo Montblanc de la marca Tarimatec o similar.

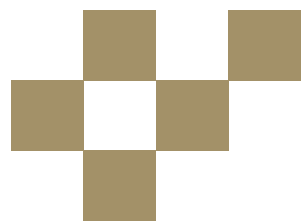


## BARANDILLA

- Barandilla de vidrio sobre perfil metálico.

## ESCALERA INTERIOR DUPLEX

- Escalera interior de estructura metálica con barandilla de hierro.

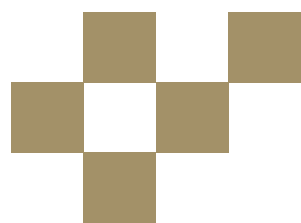
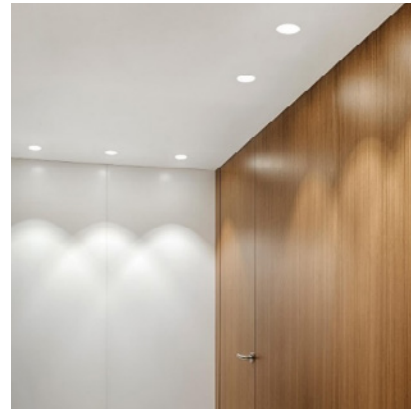
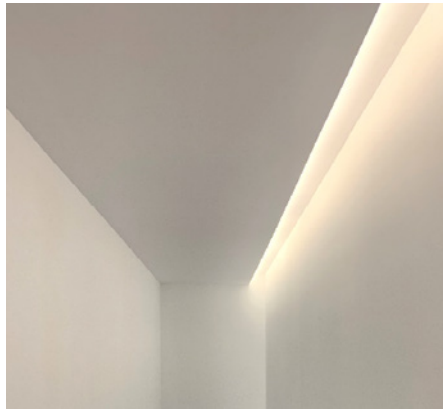


# *Iluminación y domótica*

---

## **ILUMINACIÓN**

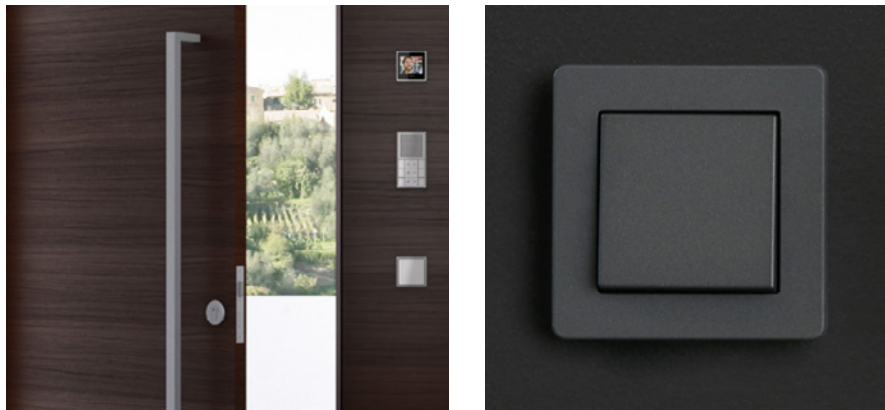
- Iluminación de la marca HER, spots de led empotrados en falso techo o tira de led en cortinero.
- Instalación eléctrica según normativa.
- Luminarias y enchufes estancos de intemperie en los balcones y terrazas.





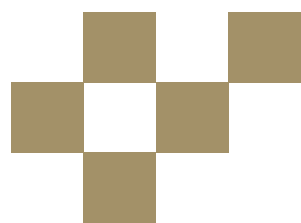
## MECANISMOS

- Mecanismos de la marca Schneider D-LIFE o similar y previsión en todas las estancias de tomas de teléfono, televisión y fibra óptica.

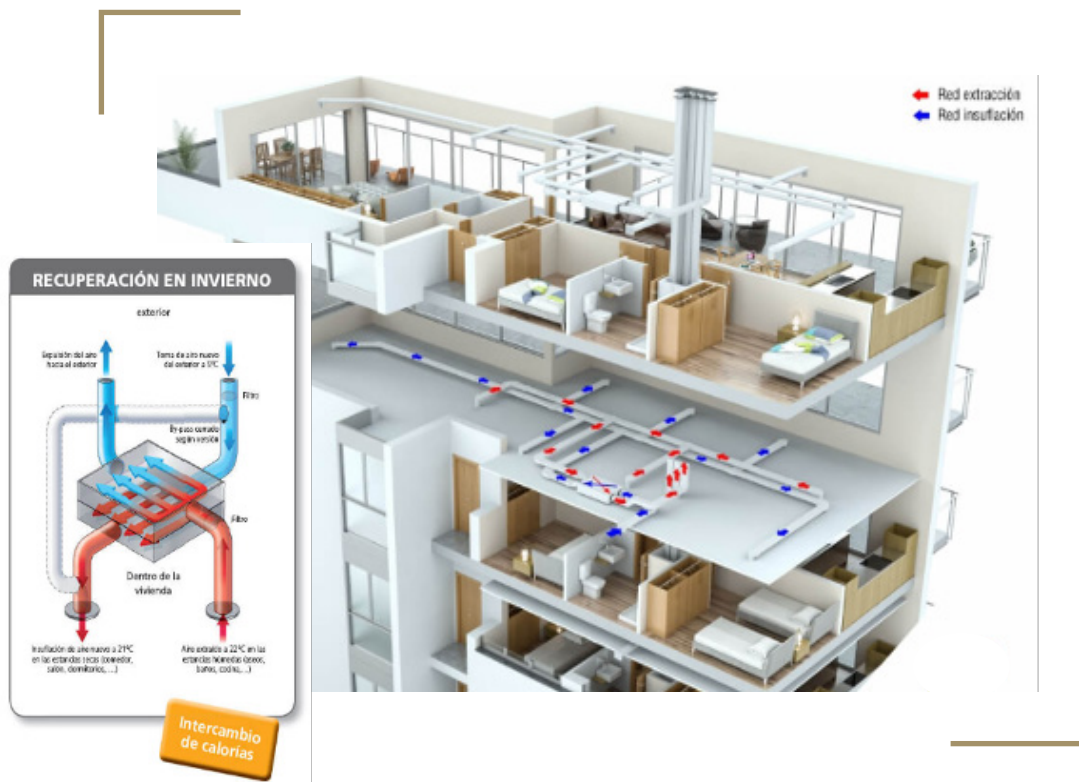


## DOMÓTICA

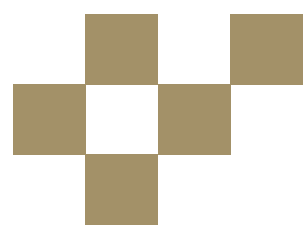
- Sistema de control de persianas y climatización de la vivienda, sistemas de detección de fugas de agua e inundación.



# CLIMATIZACIÓN Y RENOVACIÓN DE AIRE



- Sistema de suelo radiante en todas las estancias y climatización a través de conductos de aire con impulsión y extracción ocultas por encima de armarios o cortinero.
- Producción centralizada de calor y frío mediante DISTRICT HEATING de FEDA ECOTERM.
- Renovación de aire con sistema de doble flujo con equipos compactos con recuperador de calor marca Siber o similar. Equipo individualizado por cada vivienda.



# ZONA COMÚN

---

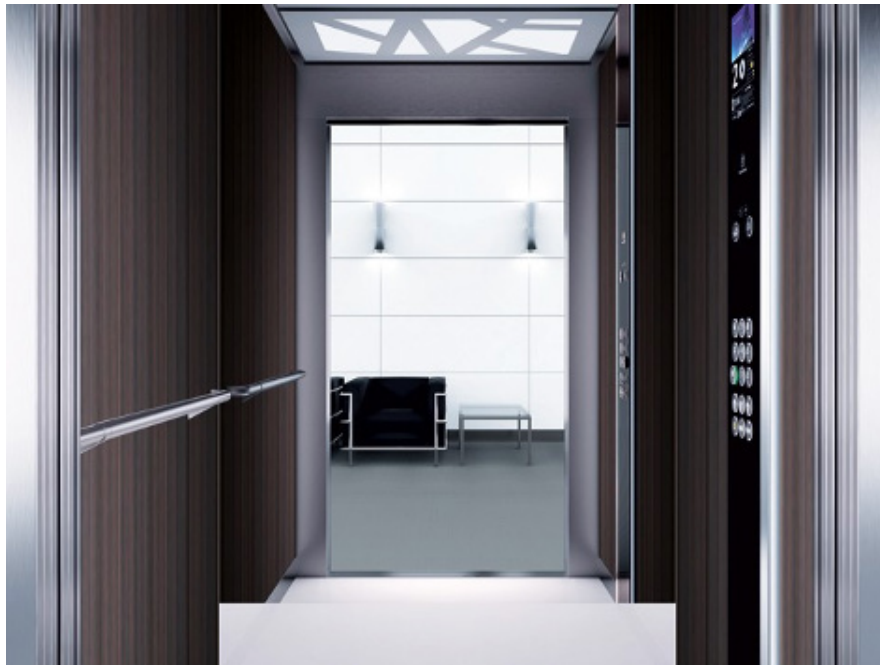
## VESTÍBULO Y ESCALERAS

- Núcleo de escaleras con hormigón visto y pavimento de gres porcelánico.
- Vestíbulos revestidos con mostrador de madera natural, Vescom y paramentos verticales pintados o similar.



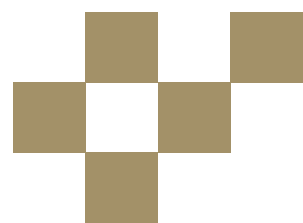
## ASCENSOR

- Ascensores de la marca OTIS modelo GEN2 Life, con capacidad para 8 personas, de 675 kg y 18 personas, de 1600 kg para la Torre 1 y dos ascensores con capacidad para 13 personas cada uno, de 1000 kg, en la Torre 2, todos con una velocidad de 1,75 metros por segundo sin sala de máquinas.



## ILUMINACIÓN

- Iluminación tipo led empotrados en falso techo o tira de led en cortinero.
- Detección de presencia por ahorro eléctrico.



## PARKING

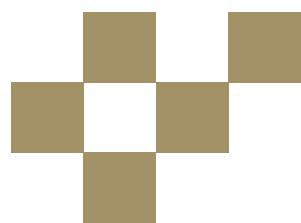
- Puerta automática seccional de la marca ROPER modelo Eurolines o similar a la entrada principal.
- Boxes con puertas seccionales o correderas automáticas con accionamiento a través de mando a distancia.
- Pavimento continuo del aparcamiento con resina epóxido multicapa.

## TRASTEROS

- Divisorias de bloque de hormigón.
- Pavimento continuo con resina epóxido multicapa.

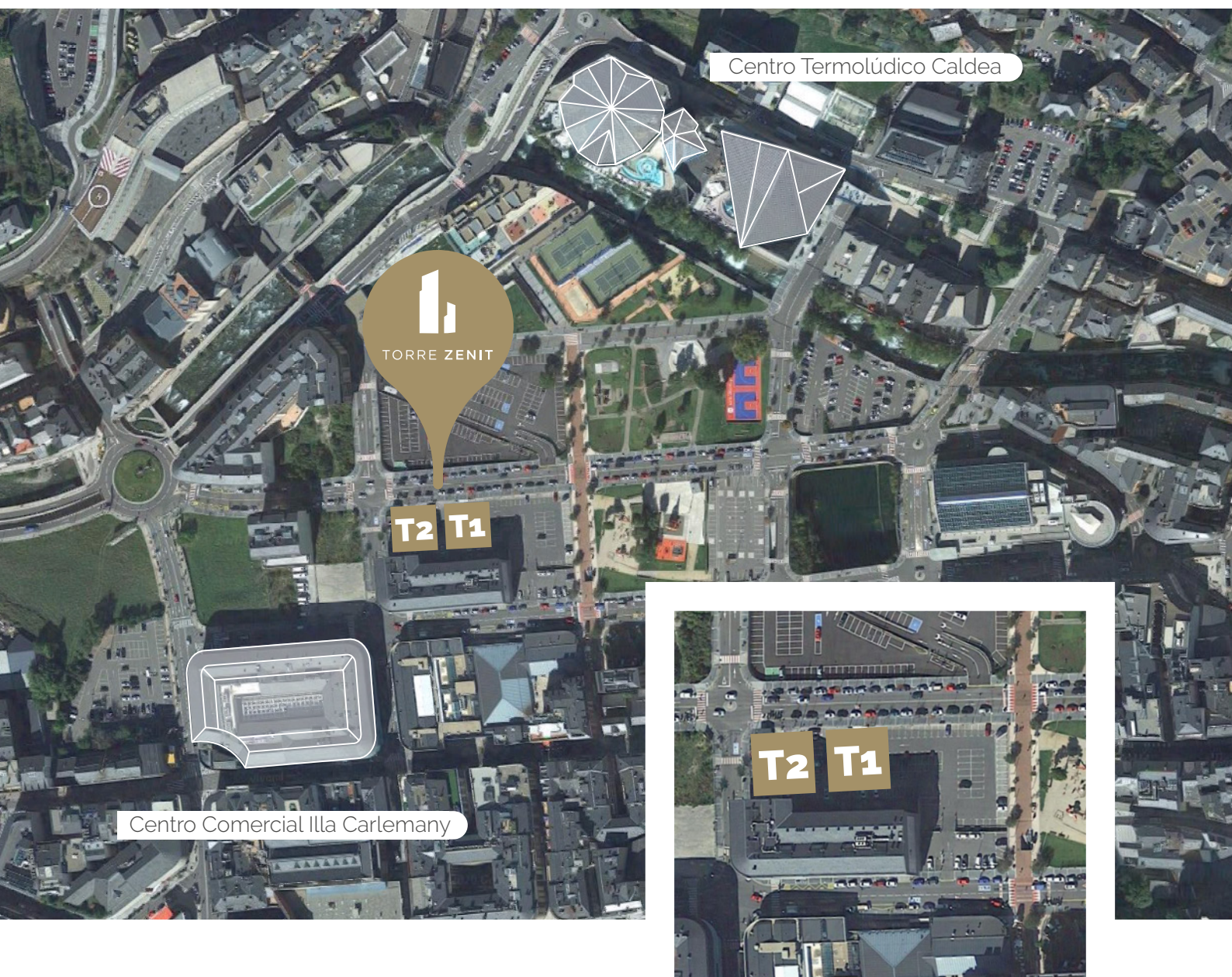
## SEGURIDAD

- Videovigilancia.
- Protección contra incendio.



# UBICACIÓN DEL PROYECTO

En el centro de Escaldes-Engordany, Andorra. A 10 minutos de pistas.  
Accesos y conexiones rápidas a todo el principado.



*Si tiene más consultas no dude en comunicarse con nuestro Departamento Comercial.*

La presente memoria de calidades puede ser modificada por la Dirección Facultativa, así como por decisiones de la promotora.

Los materiales especificados en la presente Memoria de calidades pueden sufrir variaciones o cambios por la Dirección Facultativa sin perjudicar a la calidad.

Todas las referencias a marcas comerciales y modelos son orientativos y se definirán con exactitud en el proceso de obra entre la promotora y los técnicos.



Ed. Ferran's, Av. Sant Antoni 32,  
La Massana, Principat d'Andorra  
[comercial@cisa.ad](mailto:comercial@cisa.ad) · +376 73 73 73  
[www.cisa.ad](http://www.cisa.ad)



Baixada del Moli 5,  
Andorra la Vella, Principat d'Andorra  
[info@windsorandmeyers.com](mailto:info@windsorandmeyers.com) · +376 80 82 82  
[www.windsorandmeyers.com](http://www.windsorandmeyers.com)